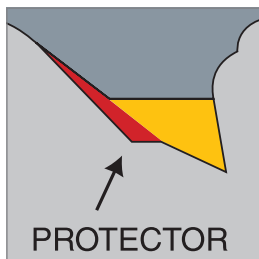
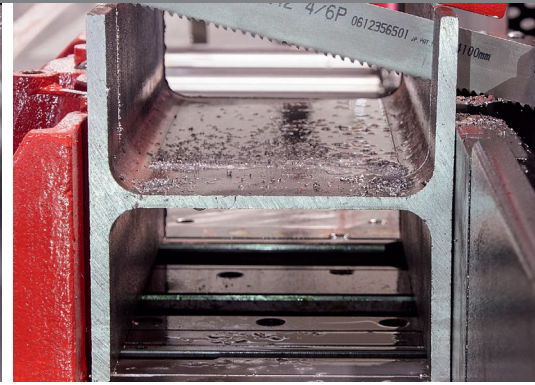
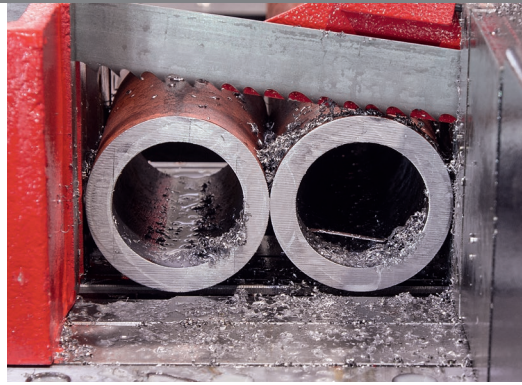
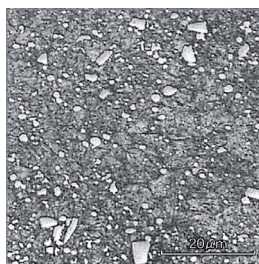


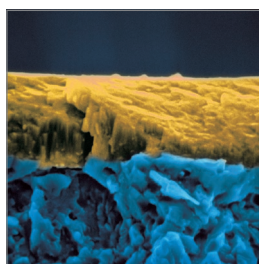
PROTECTOR G



Patentiertes Protector Design



Gefüge



TiAlN-Beschichtung

| PROTECTOR G

Beschichtetes Bimetall-Sägeband für Hochleistungsschnitte an Rohren und Profilen. Hohe Zahnbruchsicherheit und hohe Effizienz beim Sägen unterschiedlicher Materialien. Die extreme Festigkeit der Zahnzwischenstücke verhindert eine Überlastung der Zähne.

Eigenschaften

- spezielle TiAlN-Beschichtung für höhere Produktionsraten und längere Lebensdauer der Klinge
- extrem stabile verbesserte Zahngeometrie, speziell für das Sägen von Rohren und Profilen
- besonders hohe Widerstandsfestigkeit gegen Zahnausbruch
- vibrationsdämpfende Spezialschränkung (patentiert)
- verbessert

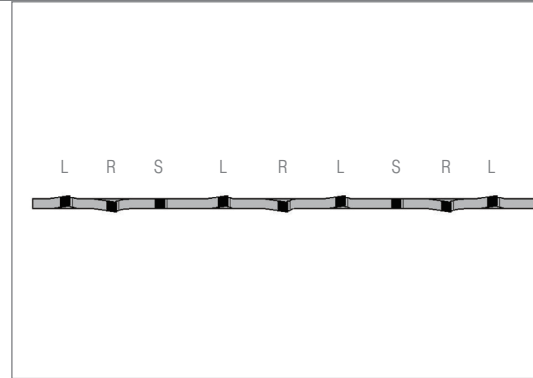
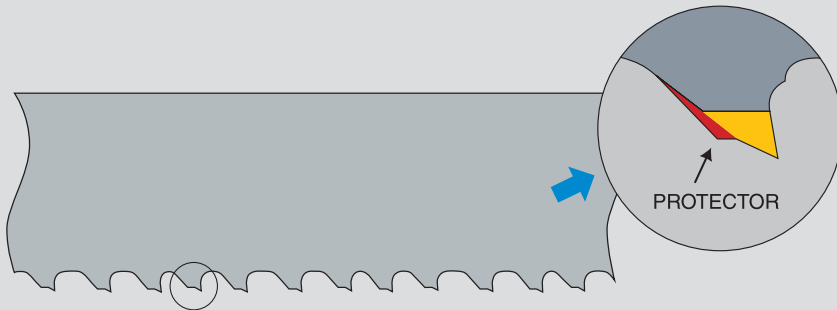
Vorteile

- beste Standzeiten bei Rohren, Profile und Stahlträgern
- Zeitvorteil, da kein Einfahren des Sägebandes notwendig
- hohe Schneidhaltigkeit, auch bei Edelstahl-Rohren und Profilen
- höhere Produktionsraten



0800-1 777 000
SÄGEBANDBESTELLUNG

PROTECTOR G



Neues Schränkungsmuster für maximale Laufruhe

Baustahl **St**



Einsatz Werkstoffe – AMADA PROTECTOR G

Empfohlen

Baustahl,
rostfreier Stahl,
Aluminiumwerkstoffe

rostfreier Stahl **304**

Auswahl der Zahnteilung – Lieferformen AMADA PROTECTOR G

| Höhe | Dicke | 2/3 | 2/3WS | 3/4 | 3/4WS |
|------|-------|-----|-------|-----|-------|
| 41 | 1,3 | | | • | • |
| 54 | 1,3 | | | • | |
| 54 | 1,6 | • | • | • | • |
| 67 | 1,6 | • | • | • | • |

Aluminiumwerkstoffe **Al**

WS = Wide set, extrabreite Schränkung zur Vermeidung von Festkleben des Sägebandes während des Sägeprozesses.