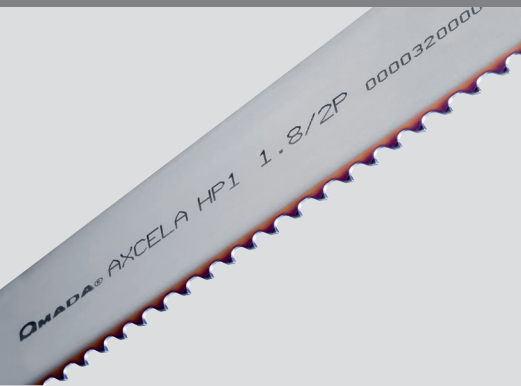
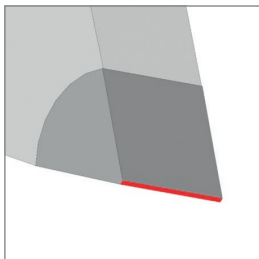


AXCELA HP/HP1

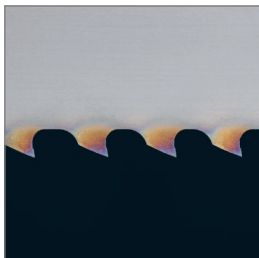


0800-1 777 000
SÄGEBANDBESTELLUNG

| AXCELA HP/HP1



Mikrophase



EXCOAT-DP Beschichtung

Hochleistungs Hartmetall-Sägeband für extrem leistungsfähige Maschinen wie AMADA HPSAW 310.

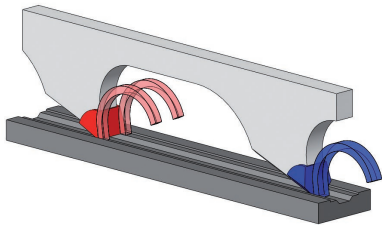
Eigenschaften

- beschichtetes Hartmetall-Sägeband
- für Einsatz mit hohen Bandgeschwindigkeiten auf extrem leistungsstarken Maschinen
- AXCELA HP bei Hauptanwendung Edelstahl und Werkzeugstähle
- AXCELA HP1 bei Hauptanwendung Baustahl

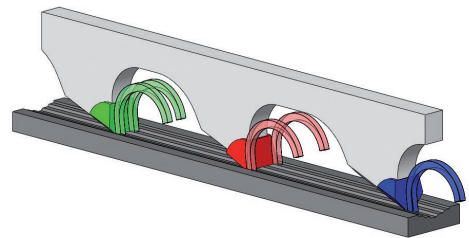
Vorteile

- hohe Standzeit bei gleichzeitig hoher Leistung
- optimiertes Design für ruhigen und vibrationsarmen Lauf

AXCELA HP/HP1



B2 Zahnmuster



B3 Zahnmuster



Einsatz Werkstoffe – AMADA AXCELA HP/HP1

Empfohlen	Geeignet	Bedingt geeignet *
Baustahl*, Vergütungsstahl, rostfreier Stahl, Gussstahl, Aluminiumwerkstoffe	Kaltarbeitsstahl, Warmarbeitsstahl	Nickelwerkstoffe, Titanwerkstoffe, Kupferwerkstoffe

* Anmerkung: Bei Hauptanwendung Baustahl Ausführung HP1 verwenden.

- Baustahl **St**
- Vergütungsstahl **QT**
- Kaltarbeitsstahl
- Warmarbeitsstahl
- rostfreier Stahl **304**
- Gussstahl

Auswahl der Zahnteilung – Lieferformen AMADA AXCELA HP/HP1

Höhe	Dicke	1,4/1,6 B3	1,8/2 B2
67	1,6	●	●

B2 = 2er Zahngruppe, B3 = 3er Zahngruppe

- Aluminiumwerkstoffe **Al**
- Nickelwerkstoffe **Ni**
- Titanwerkstoffe **Ti**
- Kupferwerkstoffe **Cu**

Empfohlene Einfahrfläche: Gesteuert durch Maschine

* Bezüglich Anwendungshinweisen sprechen Sie bitte Ihren AMADA Vertriebsbeauftragten an.