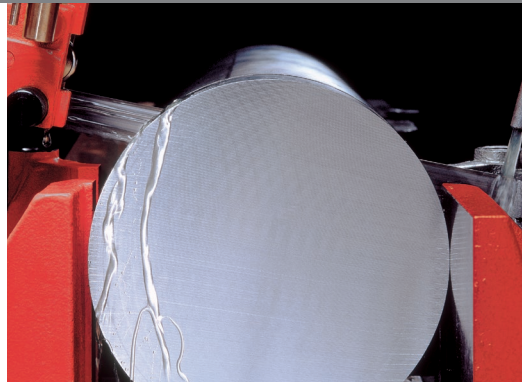
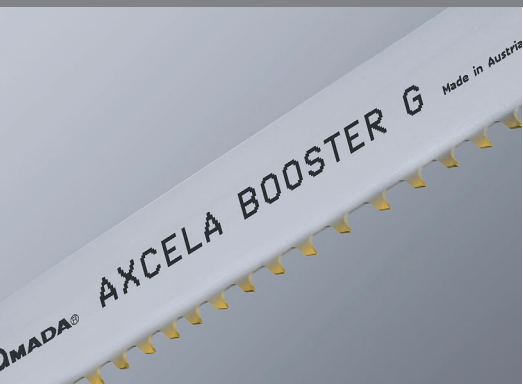


| Beschichtetes Hartmetall-Sägeband

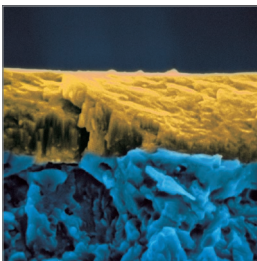
# AXCELA BOOSTER G

**AMADA**<sup>®</sup>  
AMADA MACHINERY EUROPE

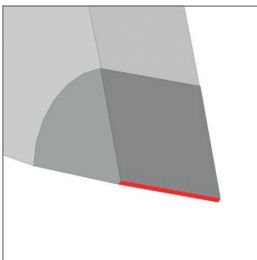


0800-1 777 000  
SÄGEBANDBESTELLUNG

## | AXCELA BOOSTER G



TiN-Beschichtung



Mikrophase

Beschichtetes Hartmetallbandsägeblatt mit geschränkter Verzahnung für leistungsstarke Standardsägen. Durch das optimierte Design auch auf Maschinen ohne Hartmetallvorbereitung flexibel verwendbar.

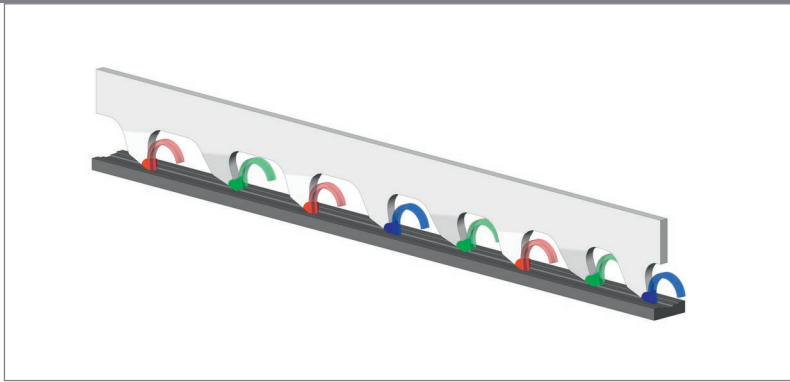
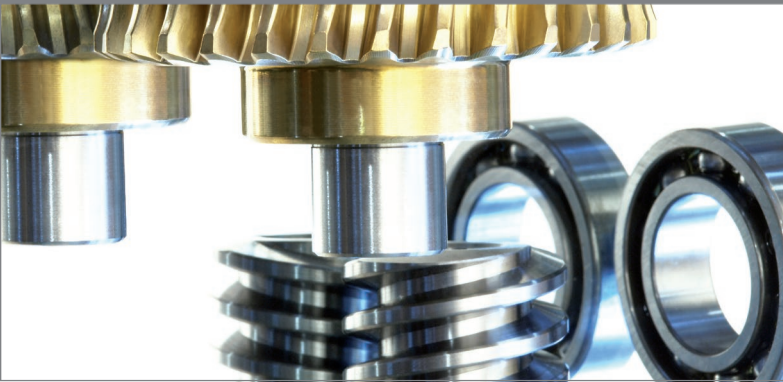
### Eigenschaften

- geschränkte Ausführung
- Mikrophase
- spanoptimierter Schnittkanal

### Vorteile

- anwendbar auch auf Standardmaschinen
- kleinere Späne, dadurch störungsfreier Betrieb
- reduzierte Gefahr von Kantenausbrüchen
- hohe Leistungsfähigkeit

# AXCELA BOOSTER G



Doppelte V4 Zahnmuster



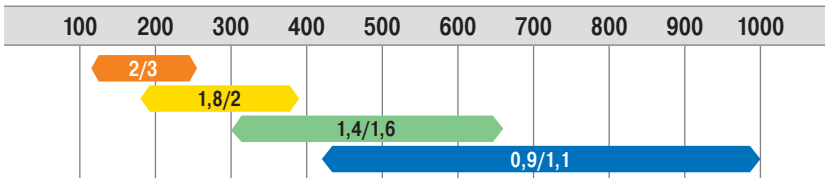
## Einsatz Werkstoffe – AMADA AXCELA BOOSTER G

Empfohlen	Geeignet	Bedingt geeignet *
Baustahl, Vergütungsstahl, Kaltarbeitsstahl, Gussstahl, Kugellagerstahl	Warmarbeitsstahl, Aluminiumwerkstoffe, Kupferwerkstoffe	rostfreier Stahl

- Baustahl **St**
- Vergütungsstahl **QT**
- Kaltarbeitsstahl
- Warmarbeitsstahl
- rostfreier Stahl **304**
- Gussstahl

## Verzahnungswahl – AMADA AXCELA BOOSTER G

Für optimale Ergebnisse empfiehlt AMADA bei Verwendung von AXCELA BOOSTER G folgende Verzahnungsempfehlungen zu berücksichtigen. Im Zweifelsfall ist die feinere Verzahnung zu wählen. Bitte orientieren Sie sich an dieser Tabelle (Materialdicke in mm).



- Kugellagerstahl
- Aluminiumwerkstoffe **Al**
- Kupferwerkstoffe **Cu**

## Auswahl der Zahnteilung – Lieferformen AMADA AXCELA BOOSTER G

Höhe	Dicke	0,9/1,1 V4	1,4/1,6 V4	1,8/2 V4	2/3 V4
41	1,3			•	•
54	1,6		•	•	•
67	1,6	•	•		
80	1,6	•			

Empfohlene Einfahrfläche: 0,3 m<sup>2</sup>

\* Bezüglich Anwendungshinweisen sprechen Sie bitte Ihren AMADA Vertriebsbeauftragten an.